

ИНФОРМАЦИЯ ЗА ЗАБОЛЯЕМОСТТА ОТ ГРИП И ОРЗ ВЪВ ВАРНЕНСКИ РАЙОН

19.01.2015г-25.01.2015г/ 4-та седмица/

Нивото на епидемичния процес на регистрираната заболяемост от ОРЗ и Грип през четвъртата седмица/19.01.2015г.-25.01.2015г/ на 2015г. за Варненски район, бележи значително нарастване на интензитета на разпространение, в сравнение с предходната 3-ра седмица на 2015г. и в сравнение общата регистрирана заболяемост за страната.

Регистрирани са 791 заболели и заболяемост 236.34‰ срещу 378 заболели и заболяемост 112.94‰, за предходната трета седмица. Общата заболяемост за РБ е 172.60‰ за разглеждания период .

Регистрираната обща заболяемост за Варненски район през 4-та седмица- от 236.34‰, определя епидемични стойности с много висок интензитет на разпространение във всички възрастови групи/с изключение на 30-64 год.-при които има висок интензитет на разпространение/ .

С подчертано много висока интензивност е заболяемостта във възрастовата група 0-4г. –със заболяемост от 919.86‰ която е значително по-висока от общата заболяемост в тази възрастова група за страната, и рязко завишена в сравнение с предходната втора седмица за района.

Регистрираните стойности на заболяемостта , във възрастовата група 05-14 г и 15-29г. и над 65 год.за района, със съответна заболяемост от 859.81‰ и 264.97‰ и 77.31‰ са с напрегнат и много висок интензитет и епидемични стойности на разпространение.

След проследяване динамиката на заболяемостта от Грип и ОРЗ за района,отчитане,съпоставяне и анализиране на данните за Варна и страната се констатира ,че епидемичния процес на заболяемостта от ОРЗ и Грип е в рязък подем достигаща епидемични стойности.

Актуална информация от Националната референтна лаборатория "Грип и ОРЗ" при НЦЗПБ

От началото на 2015 г. до 22.01.2015 г. (вкл.) са изследвани 100 клинични проби. Грипни вируси са доказани в 24 (24%) проби (23 проби от тип А и една проба от тип В). От тип А, 2 (9%) проби са положителни за пандемичния грипен вирус А(Н1N1)рdm09, а 21 (91%) проби - за вирус А(Н3N2). Два грипни вируса от тип А предстои да бъдат субтипирани.

От началото на грипен сезон 2014/2015 г. (40 седмица/2014 г.) до края на 2014 г. в Националната референтна лаборатория "Грип и ОРЗ" към НЦЗПБ са изследвани за грипни вируси тип А и В чрез молекулярния метод Real Time RT-PCR общо 195 клинични проби (носогърлени смивове) на пациенти с грипоподобна симптоматика. От тях 7 (3,6%) проби са положителни за грипни вируси тип В.

Вирусологични данни

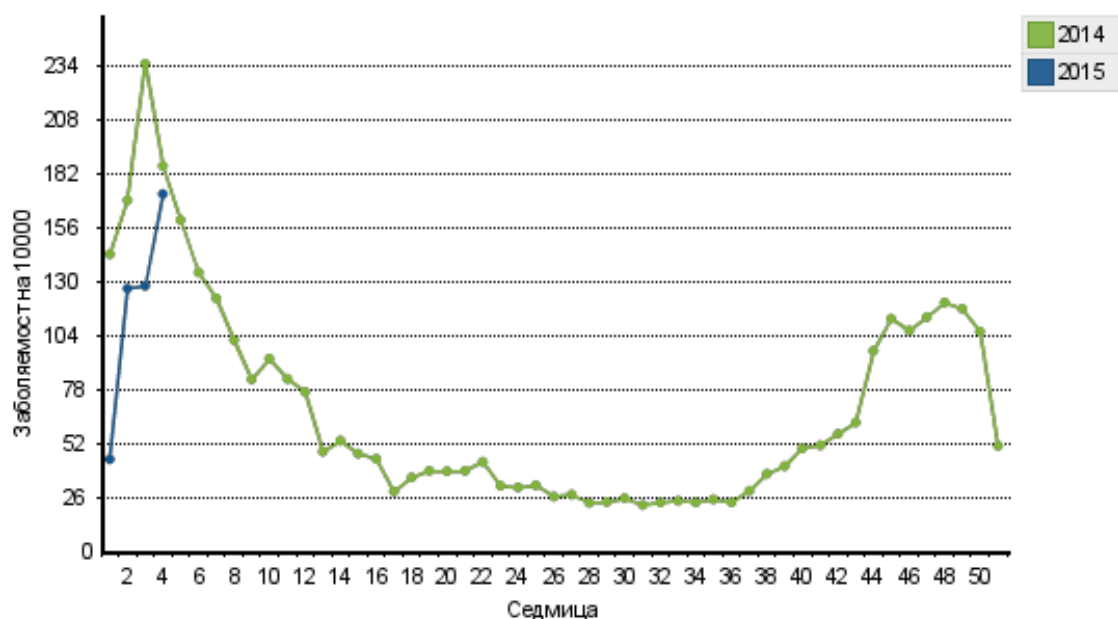
Седмица № 3 (от 12.01.2015 до 18.01.2015)

Тип изследване	Общо изследвани проби	Положителни проби								
		Грип					Други респираторни вируси			
		Грип А	А/Н1N1	А/Н3N2	А/Н1N1 (2009)	Грип В	AdV	RSV	PIV	Други
Детекция / изолация	20	0	0	3	1	0	0	0	0	0
Серология	3	0	0	0	0	0	0	0	0	0
Общо	23	0	0	3	1	0	0	0	0	0

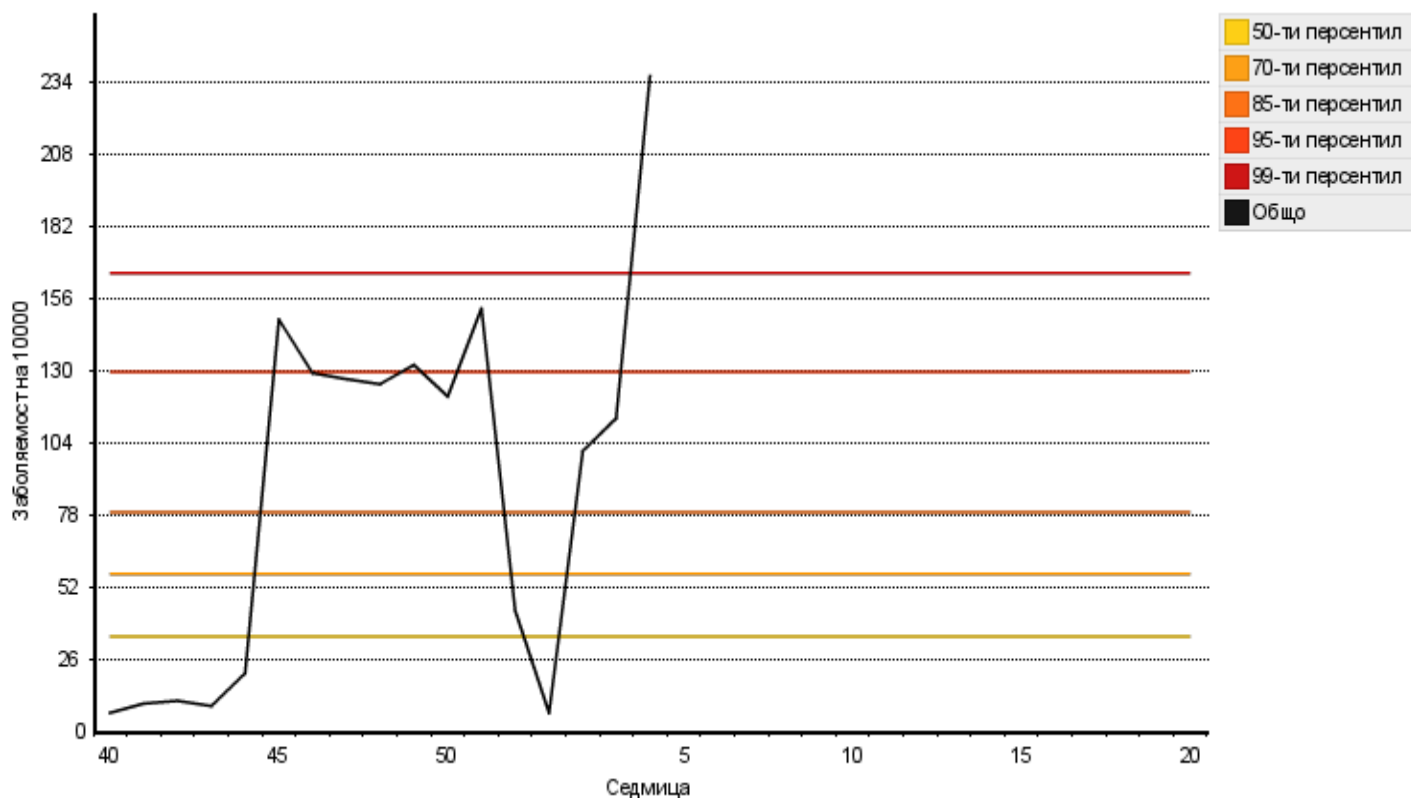
Седмици № 40 - 3 (от 29.09.2014 до 18.01.2015)

Тип изследване	Общо изследвани проби	Положителни проби								
		Грип					Други респираторни вируси			
		Грип А	А/Н1N1	А/Н3N2	А/Н1N1 (2009)	Грип В	AdV	RSV	PIV	Други
Детекция / изолация	235	0	0	3	2	7	0	0	0	0
Серология	72	4	0	0	0	1	2	0	0	0
Общо	307	4	0	3	2	8	2	0	0	0

Заболяемост от грип и ОРЗ в България



Заболяемост от грип и ОРЗ по възрастови групи, Варна за периода от 29-09-2014 до 17-05-2015 (седмици от 40 до 20)



МВЕ по възрастови групи, Варна, 2014 – 2015

