

**ИНФОРМАЦИЯ ЗА ЗАБОЛЯЕМОСТТА ОТ ГРИП И ОРЗ ВЪВ ВАРНЕНСКИ РАЙОН
16.02.2015г-22.02.2015г/ 8-ма седмица/**

Нивото на епидемичния процес на регистрираната обща заболяемост от ОРЗ и Грип през осмата седмица/16.02.2015г.-22.02.2015г/ на 2015г. за Варненски район, е с завишен интензитета на разпространение, в сравнение с предходната 7-ма седмица, но остава по-ниска от общата заболяемост за страната.

Регистрирани са 439 заболели и заболяемост 131.17‰ срещу 385 заболели и заболяемост 115.03‰ за предходната 7-ма седмица .

За разглеждания период, общата заболяемост за РБ е 129.26‰, срещу 133.99‰ за предходната седмица.

Със задържащ се спад е заболяемостта във възрастовите групи 0-4г. и 15-29г. и подчертано завишаване във групите 5-14г. и над 65 години.

Регистрираната обща заболяемост за Варненски район през 8-та седмица- от 131.17‰ показва, запазване на тенденцията на по-ниска обща заболяемост в сравнение с тази за страната, и вариация интензитет на разпространение особено във възрастовата група

От началото на 2015 г. до 18.02.2015 г. (вкл.) са изследвани 365 клинични проби. Грипни вируси са доказани общо в 119 (33%) проби: тип А - 104, тип В - 15. От тип А, 92 (88%) проби са положителни за вирус А(Н3N2), а 12 (12%) проби - за пандемичния грипен вирус А(Н1N1)pdm09. над 65 г.

Вирусологични данни

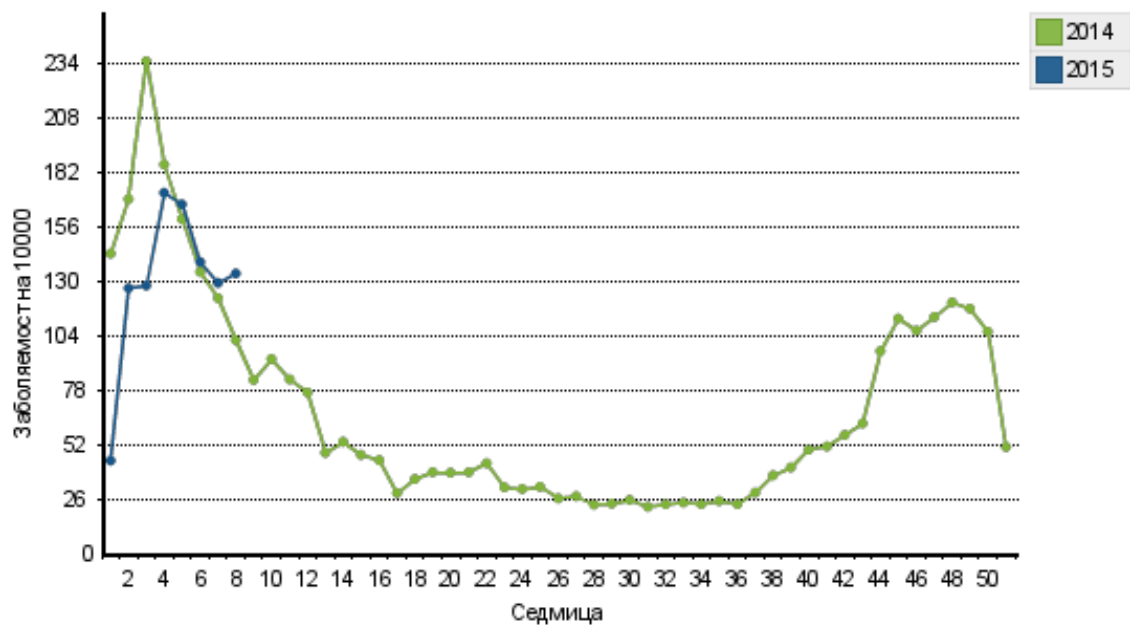
Седмица № 7 (от 09.02.2015 до 15.02.2015)

Тип изследване	Общо изследвани проби	Положителни проби								
		Грип					Други респираторни вируси			
		Грип А	А/Н1N1	А/Н3N2	А/Н1N1 (2009)	Грип В	AdV	RSV	PIV	Други
Детекция / изолация	49	0	0	12	0	6	0	6	0	0
Серология	24	1	0	0	0	0	1	0	0	0
Общо	73	1	0	12	0	6	1	6	0	0

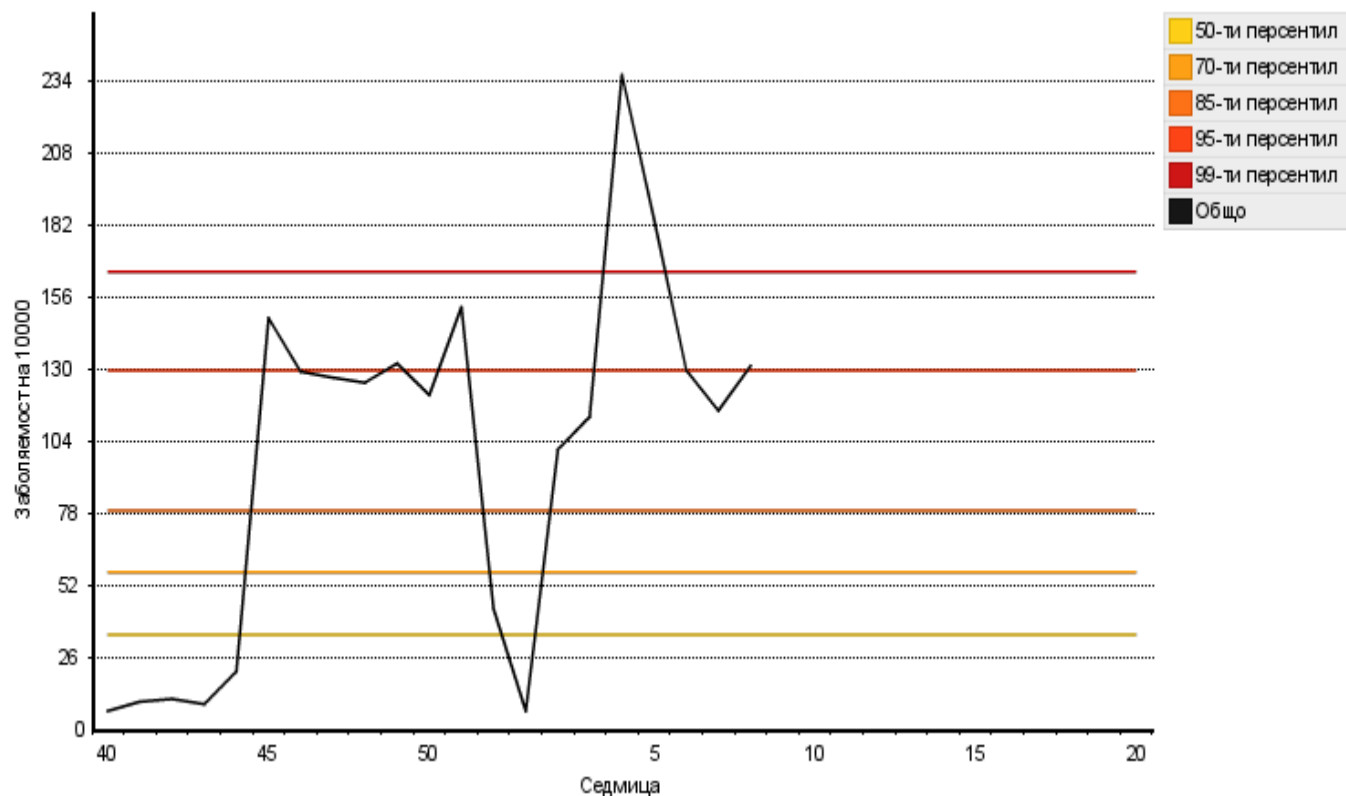
Седмици № 40 - 7 (от 29.09.2014 до 15.02.2015)

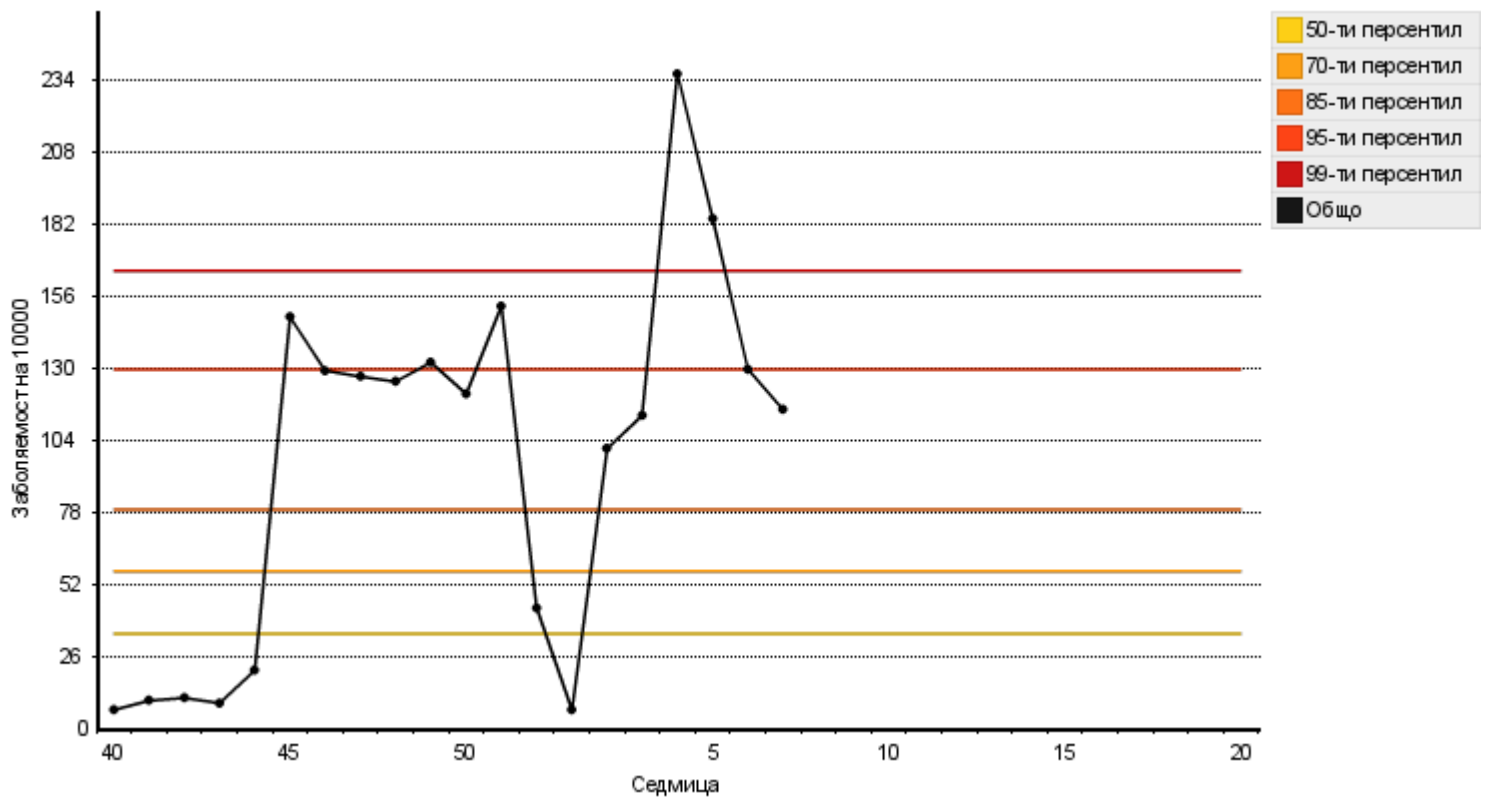
Тип изследване	Общо изследвани проби	Положителни проби								
		Грип				Други респираторни вируси				
		Грип А	А/Н1N1	А/Н3N2	А/Н1N1 (2009)	Грип В	AdV	RSV	PIV	Други
Детекция / изолация	557	0	0	91	12	21	0	13	0	0
Серология	122	8	0	0	0	1	3	0	0	0
Общо	679	8	0	91	12	22	3	13	0	0

Заболяемост от грип и ОРЗ в България



Заболяемост от грип и ОРЗ по възрастови групи, Варна за периода от 29-09-2014 до 17-05-2015 (седмици от 40 до 20)





МВЕ по възрастови групи, Варна, 2014 – 2015

